

**Prägende Landschaftselemente**

- Fließgewässer<sup>1</sup>
- Waldgebiet<sup>2</sup>
- Siedlungsfläche<sup>2</sup>

**Freiraumfunktionen**

- Landschaftsschutzgebiet
- Freiraumfunktion: Schutz der Natur<sup>3</sup>
- Freiraumfunktion: Schutz der Landschaft und landschaftsorientierten Erholung<sup>3</sup>

**Vorbelastung**

- bestehende Hochspannungsfreileitung<sup>4</sup>
- Strassen<sup>3</sup>
- Bahnstrecke<sup>3</sup>
- Windenergieanlage<sup>5</sup>

**Technische Planung**

- Bestand
- Planung
- 192 Mastnummern Bestand
- 137 Mastnummern Planung

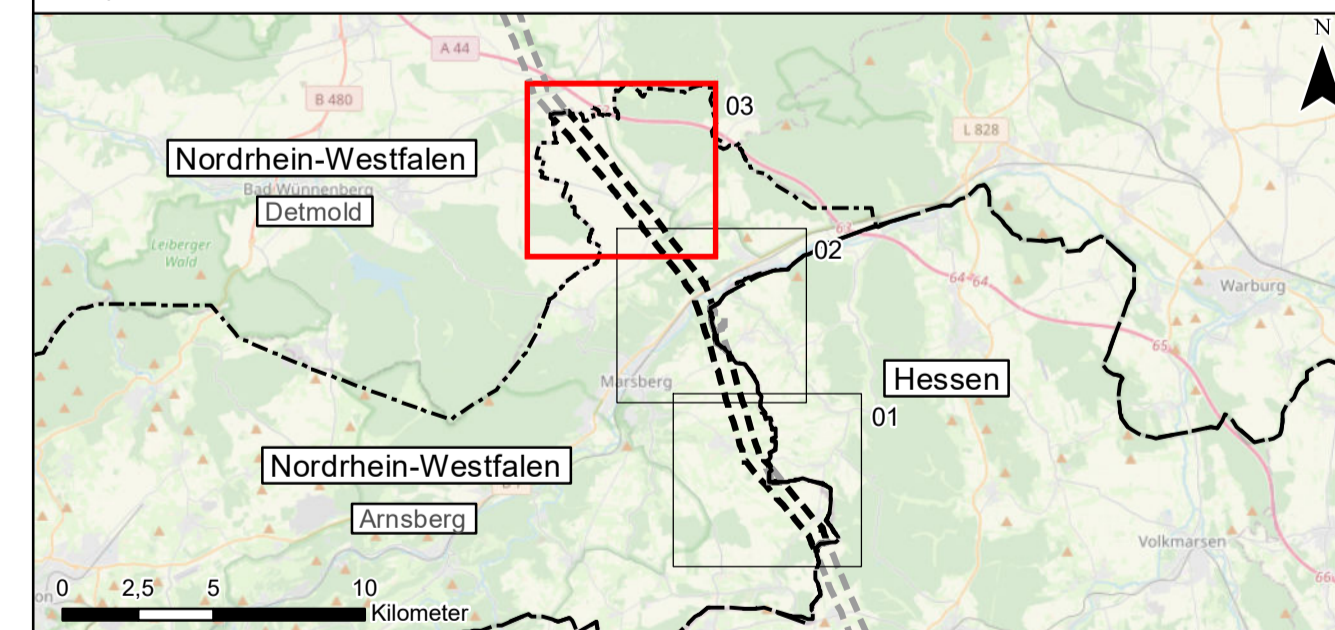
**Sonstiges**

- Untersuchungsraum in Arnsberg, NRW (250 m)
- Untersuchungsraum außerhalb von Arnsberg, NRW (250 m)
- Landesgrenze
- Kreisgrenze

**Nordrhein-Westfalen** Bundesländer

**Arnsberg** Regierungsbezirk

Quellen:  
 Hintergrundkarte: © OpenStreetMap (and) contributors, CC-BY-SA  
<sup>1</sup> elwas-we6.nrw  
<sup>2</sup> Siedlungsflächen: FNP Stadt Marsberg  
<sup>3</sup> Regionalplan Regierungsbezirk Arnsberg - Kreis Soest und Hochsauerlandkreis  
<sup>4</sup> OpenStreetMap®  
<sup>5</sup> OpenGeoData.NRW



**Auftraggeber:** Avacon AG  
 Schillerstraße 3  
 38350 Helmstedt

**avacon**

**Projekt:** Ersatzneubau 110-kV-Leitung  
 Twistetal – Paderborn/S LH-11-1205  
 Planfeststellungsabschnitt NRW, Regierungsbezirk Arnsberg

**Planinhalt:** UVP-Bericht  
 Anhang 6 zu Anlage 12.1: Schutzgut Landschaft

<b>Planverfasser:</b> Planungs-Gemeinschaft GbR Dipl.-Ing. Ruth Peschik-Hawtree Landschaftsarchitektin Helmlincker Straße 55A Telefon 0531-707156-0 Internet www.lareg.de	<b>LaReG</b> Landschaftsplanung Rückultivierung Grünplanung Prof. Dr. Gunnar Rehfeldt Dipl. Biologe 38128 Braunschweig Telefon 0531-707156-15 E-Mail info@lareg.de	Datum:	Name:	
		Bearbeitet:	Maï 2022	TM
		Gezeichnet:	Maï 2022	HI
		Geprüft:	Maï 2022	CM
		Anhang 6	Blatt 3/3	
Proj.-Nr.: 1231	Maßstab: 1:10.000	Blattgröße: 59,40 cm x 84,10 cm		

